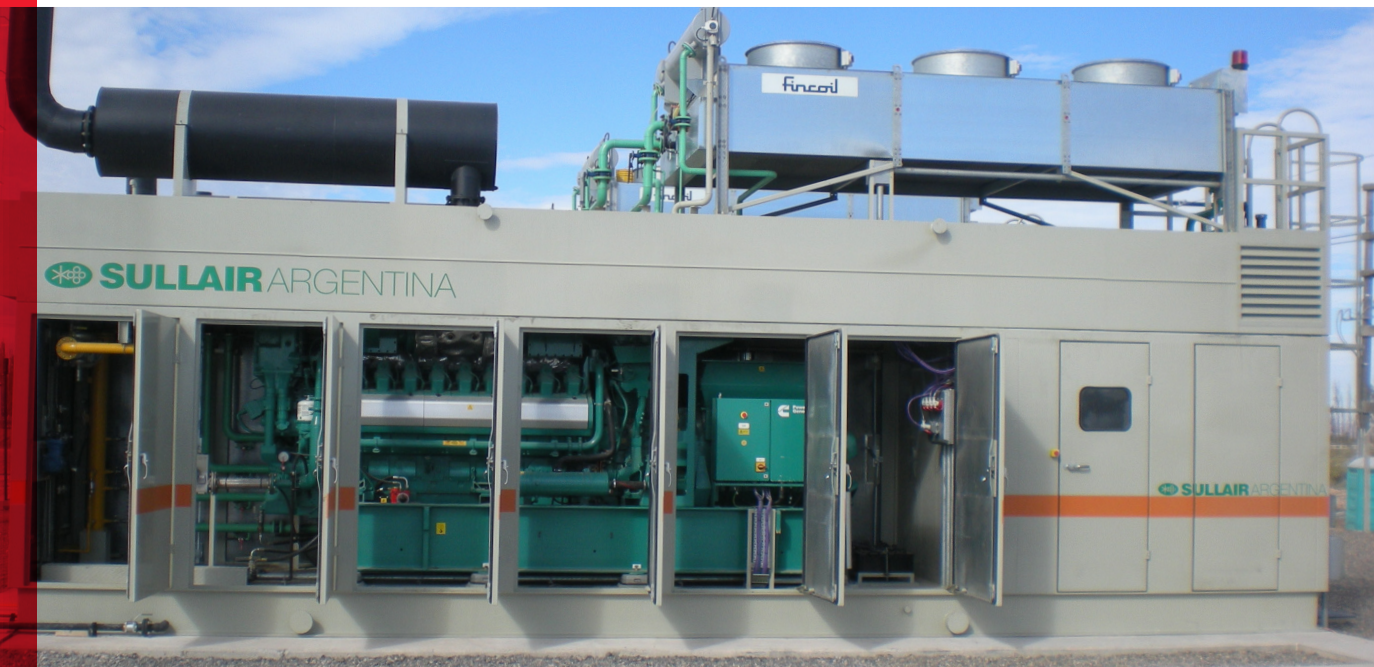




**Power
Generation**

Nuestra energía trabajando para ti.™



Autogeneración

Historia de Éxito

F-2341

Dónde:

Yacimiento Centenario, Provincia de Neuquén, Argentina.

Qué:

10 grupos electrógenos a gas con motor QSV 91, 3 grupos modelo GQNA de 1540 kW y 3 grupos modelo GQNB de 1750 kW, 1 grupo modelo C1750 N5 y 3 grupos modelo C2000 N5.

Propósito del proyecto:

Proveer una planta de energía eléctrica en la modalidad "llave en mano", destinada a abastecer los consumos internos del yacimiento petrolero Centenario, propiedad de la empresa Pluspetrol S.A..

Factores de elección:

- La capacidad de análisis del distribuidor local.
- Propuesta de soluciones factibles para la empresa.

Un proyecto "llave en mano" que crece con el tiempo

Pluspetrol es una empresa privada de Exploración y Producción (E&P) de petróleo y gas natural. Tiene presencia en varios países de Latinoamérica tales como Argentina, Bolivia, Colombia, Perú y Venezuela, al igual que en África, operando en ámbitos de gran complejidad con las mejores tecnologías probadas y respetando el medio ambiente, la cultura local y el patrimonio arqueológico de cada operación.

En Argentina, la empresa cuenta con el yacimiento petrolero Centenario conformado por aproximadamente 60 pozos maduros en producción en áreas urbanas. Debido a la creciente demanda del yacimiento, Pluspetrol comenzó a analizar el tipo de equipamiento que podría resolver sus requerimientos de potencia. Inicialmente, Pluspetrol analizó la posibilidad de utilizar turbinas en lugar de grupos electrógenos con motor a pistón, sin embargo, luego de comparar ambas alternativas, la empresa concluyó que los



Las instalaciones energéticas del yacimiento Centenario cuentan con 10 grupos electrógenos a gas de Cummins Power Generation.



Grupos electrógenos a gas instalados por Sullair Argentina proveen energía para las operaciones internas de la empresa Pluspetrol S.A.

módulos de generación ofrecían mayor eficiencia que las turbinas. Esto sumado al hecho de mayor disponibilidad de los módulos de menor potencia en caso de que existiera dicha demanda.

Este proyecto “llave en mano” estuvo a cargo del distribuidor local de Cummins Power Generation (CPG) en Argentina, Sullair Argentina, y se dividió en varias etapas. Luego de la primera licitación en el 2007, Pluspetrol adquirió los primeros tres grupos electrógenos a gas por una potencia total de 4.5MW. Sullair Argentina fue adjudicado para la provisión de estos grupos electrógenos a gas modelo 1540 GQNA con alternadores en media tensión (13.2kVolts), que incluía la instalación y el montaje con cabina de insonorización y protección para intemperie.

De acuerdo con la creciente demanda energética del yacimiento, en abril de 2008 Pluspetrol hizo un nuevo llamado a licitación para la compra de tres grupos electrógenos adicionales, el cual resultó en una nueva provisión de Sullair Argentina de 3 equipos modelo 1750 GQNB con similar configuración a los provistos anteriormente.

A fines de 2010 y como resultado de un nuevo requerimiento de potencia en el yacimiento, Sullair Argentina adjudicó 3 equipos C2000 N5 y 1 equipo C1750 N5.

Luego de la relocalización de algunos equipos en pozos aislados, la instalación principal de producción de energía (usina) queda conformada por 7 grupos electrógenos (2 x 1540 GQNA + 2 x 1750 GQNB + 3 x C2000 N5) con alternadores en media tensión (13.2kVolts) alimentados con gas asociado a la extracción de petróleo, conectados en paralelo con la red local mediante la utilización de la lógica de control brindada por un MCM3320, y monitoreados a través del SCADA de Pluspetrol.

Cada uno de los equipos está instalado dentro de una cabina de insonorización y protección para intemperie, desarrollada por Sullair Argentina para proyectos que requieren minimizar en extremo los tiempos de instalación y facilitar, en caso de ser necesario, su movimiento a otras locaciones.

Las soluciones ofrecidas por Sullair Argentina, distribuidor local de Cummins Power Generation, garantizan el suministro continuo de energía eléctrica al yacimiento petrolero Centenario cumpliendo con estrictas normas de cuidado ambiental y respaldado por la calidad de los equipos CPG.



Nuestra energía trabajando para ti.™
www.cumminspower.com
© 2011 | Cummins Power Generation Inc. Todos los Derechos Reservados. Cummins Power Generation and Cummins son marcas registradas de Cummins Inc. “Nuestra energía trabajando para ti.” es una marca registrada de Cummins Power Generation.